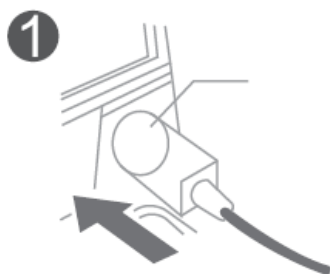


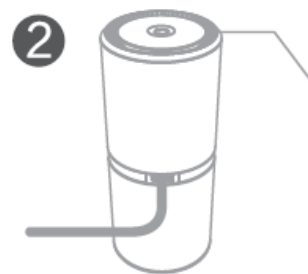
## Instrukcja obsługi

### Oczyszczacz Figo 2

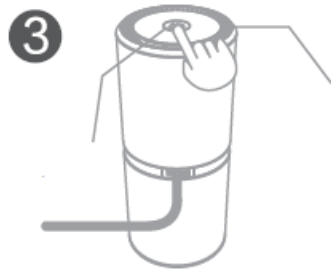
1. Podłącz zasilacz do gniazdka zapalniczki w samochodzie.



2. Podłącz przewód do portu zasilania w oczyszczaczu aby wprowadzić urządzenie w tryb czuwania. Dioda led powinna świecić na czerwono.



3. Wciśnij przycisk na górze obudowy aby przełączyć diodę na kolor niebieski. Wciśnij ponownie aby wprowadzić urządzenie z powrotem w tryb czuwania.



4. Gdy urządzenie jest podłączone do zasilania gniazda zapalniczki możliwe jest ładowanie urządzeń (np.: telefon komórkowy) za pomocą 2 dostępnych portów USB.

